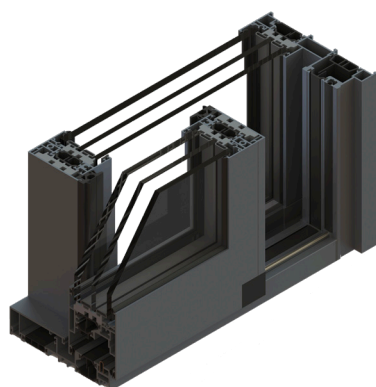




FINESTRE E PORTE FINESTRE SCORREVOLI E ALZANTI SCORREVOLI

DOGMA DAS145



DAS145 è il primo sistema alzante scorrevole della nuova famiglia DOGMA con profili ridotti. I "numeri" che lo caratterizzano sono: telaio da 145mm anta da 65mm portata da 250 Kg fino a 400 Kg Uf del nodo base inferiore a 1,5W/mqK. DOGMA DAS145 consente di realizzare le principali tipologie 2 o più ante con o senza fissi laterali. Ferramenta di chiusura tradizionale con riscontri sul telaio o a ganci. DOGMA DAS145, il ritratto dell'eleganza.

PRESTAZIONI DI TENUTA



PERMEABILITÀ ALL'ARIA

**CLASSE
4***



TENUTA ALL'ACQUA

**CLASSE
7A***



RESISTENZA AL VENTO

**CLASSE
C3***



ISOLAMENTO ACUSTICO

**dB
38****

VALORI OTTENUTI SU: *Finestra 1 anta e 1 fisso 3500x2300 mm
**Valore tabellare

CARATTERISTICHE

- Serie alzante-scorrevole a taglio termico **MARCABILE CE**
- Sistema di tenuta aria/acqua **GUARNIZIONE**
- Accessori di chiusura **MULTIPUNTO**
- Tipologia di isolamento termico **BARRETTE DA 24 / 40 mm**

Uf.LAT.	1.5 W/m²K	Uw	1.2 W/m²K
Uf.CENT.	2.5 W/m²K		

VALORE Uw OTTENUTO SU: **FINESTRA 2 ANTE 2200x2200 mm**
Vetrocamera Ug=1.0 W/m²K e psi=0.036 W/mk

Uf.LAT.	1.5 W/m²K	Uw	0.86 W/m²K
Uf.CENT.	2.5 W/m²K		

VALORE Uw OTTENUTO SU: **FINESTRA 2 ANTE 2200x2200 mm**
Vetrocamera Ug=0.6 W/m²K e psi=0.036 W/mk

DIMENSIONI

- Sezione telaio **145 mm**
- Sezione anta **65 mm**
- Ingombro laterale **117.5 mm**
- Ingombro centrale **89 mm**
- Ingombro centrale ridotto **50 mm**

